

## Weitere Informationen

Falls Sie Fragen haben oder Genaueres über das Aufnahmeverfahren erfahren möchten, wenden Sie sich einfach schriftlich oder telefonisch an uns.  
Ein Besichtigungstermin kann jederzeit – auch am Wochenende – mit unseren Mitarbeitern vereinbart werden.

## Ansprechpartner:

Fr. Tielke und Hr. Kullmann

## Anschrift:

APK Soziale Dienste gGmbH  
Camille Claudel Haus  
Bonnstr. 195  
50354 Hürth

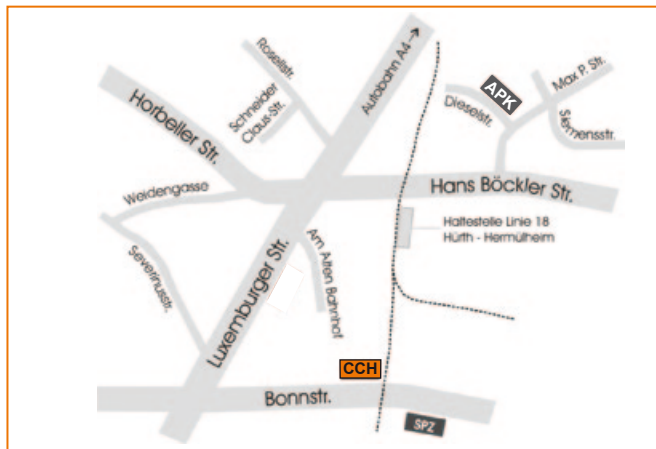
## Kontakt:

Tel.: 02233 707881  
Fax: 02233 707882

**Mail:** [camille-claudel-haus@netcologne.de](mailto:camille-claudel-haus@netcologne.de)

**Information:** [www.camille-claudel-haus.de](http://www.camille-claudel-haus.de)

## Anfahrt

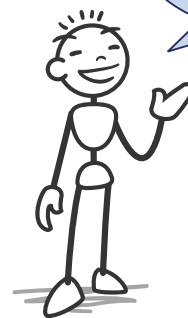


## Träger

Der Träger des Wohnheims ist die APK Soziale Dienste gGmbH. Alleinigter Gesellschafter ist die Arbeitsgemeinschaft für psychisch Kranke im Erftkreis e.V.



Auch Sie können  
uns durch Ihre Spende  
unterstützen.



Spendenkonto:  
Kreissparkasse Köln  
IBAN:  
DE07 3705 0299 0137 005512  
BIC: COKSDE33

[www.apk-rhein-erft.de](http://www.apk-rhein-erft.de)



Das Wohnheim der



Das *Camille Claudel Haus (CCH)* ist ein soziotherapeutisches Wohnheim, in dem 18 psychisch kranke Menschen vorübergehend oder dauerhaft wohnen und leben. Wir möchten Ihnen vorrangig ein Umfeld bieten, in dem Sie sich wohl fühlen, sich stabilisieren und Perspektiven für Ihre Zukunft entwickeln können.

Sie verfügen über ein Einzelzimmer in einer Wohngruppe mit fünf Mitbewohnern. Die Wohnräume mit integrierter Küche, ein Teil der Bäder, sowie Balkon, Garten, Waschküche, etc. werden gemeinschaftlich genutzt.



**Aufgenommen werden** Menschen ab 18 Jahren, die psychisch erkrankt sind und gemäß § 53 SGB XII nicht nur vorübergehend wesentlich behindert sind.

Vielleicht kommen Sie im Alltag oder zu Hause in Ihrer eigenen Wohnung nicht mehr zurecht? Oder aber Ihre persönlichen Probleme wachsen Ihnen über den Kopf und Sie sehen keine Zukunft mehr? Bedürfen Sie möglicherweise einer intensiven Betreuung, die auch eine Nachtbereitschaft einschließt?

*.....die genauen Aufnahmekriterien teilen wir Ihnen gerne auf Anfrage mit.*

Im CCH werden Sie betreut von einem Mitarbeiterteam, das ausschließlich aus Fachpersonal verschiedener Berufsgruppen besteht.



### Individuelles Hilfeplanverfahren

Im Rahmen der Begleitung und Betreuung ermitteln und vereinbaren wir gemeinsam mit Ihnen Ihren persönlichen Hilfebedarf, der sich an Ihren individuellen Zielen, Wünschen und Bedürfnissen orientiert.

### Unsere Leistungen für Sie

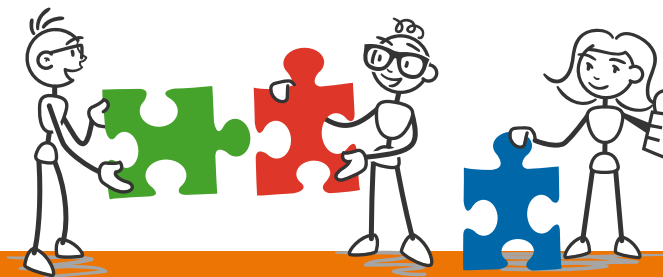
#### Unterstützung im Alltag:

- beim Kochen und Einkaufen
- bei der Teilhabe am öffentlichen Leben
- bei Schriftverkehr und Behördengängen
- bei Arztbesuchen



#### Ergotherapie:

- Hirnleistungstraining
- Angebote im kreativen Bereich
- Gymnastik / Walking
- Projekt- und Gruppenarbeit
- Individuelle Einzeltherapie



### Bewegungsangebote & Sport:

- Badminton
- Tischtennis
- Wandern
- Fahrradfahren
- Ergometertraining



### Freizeitaktivitäten:

- Ferienfreizeiten
- Ausflüge
- Kulturangebote (z.B. Kino, Theater, Konzerte) nach Ihren Wünschen



### Förderung Ihrer persönlichen Interessen und Hobbys:

- Angebote von Vereinen, VHS, Sprachkurse, Tanzkurse, etc.
- Individuelle Gestaltung Ihrer freien Zeit



Ihre individuelle Lebensqualität und Ihre persönliche Lebensfreude bestimmen unsere Arbeit; Ihre Bedürfnisse und Interessen sind uns wichtig. Unser Anliegen ist eine respektvolle Begleitung auf Ihrem **ganz persönlichen Lebensweg**, sei es das langfristige Wohnen in unserem Wohnheim, sei es der Wechsel in eine eigene Wohnung oder das Betreute Wohnen.