

APK - Soziale Dienste gGmbH



Verwaltung:

Dieselstr. 4, 50354 Hürth
Tel.: 02233 2018-244 Fax: 02233 2018-29
info@apk-soziale-dienste.de

Integrationsfachdienst

Tel.: 02233 2018-0 Fax: 02233 2018-10
info@ifd-rhein-erft-kreis.de

Löwenherz Familienhilfe

Tel.: 02233 2018-26 Fax: 02233 2018-29
jost@apk-soziale-dienste.de

Praxis für Ergotherapie (Seiltänzer)

Tel.: 02233 2018-0 Fax: 02233 2018-10
schuenhoff@apk-soziale-dienste.de

Koordinierungs-, Kontakt- und Beratungsstelle für Menschen mit geistiger Behinderung

Tel.: 02233 2018-19 Fax: 02233 2018-10
kokobe-huerth@web.de

SPZ Hürth/Tagesstätte, Betreutes Wohnen

Bonnstr. 192, 50354 Hürth
Tel.: 02233 7000-15 Fax: 02233 7077-66
info@spz-huerth.de

SPZ Bergheim/Tagesstätte, Betreutes Wohnen

Fischbachstr. 32, 50127 Bergheim
Tel.: 02271 4765-0 Fax: 02271 4765-23
info@spz-bergheim.de

Camille Claudel Haus

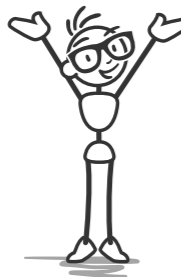
Bonnstr. 195, 50354 Hürth
Tel.: 02233 7078-81 Fax: 02233 7078-82
camille-claudel-haus@netcologne.de

Integrierte Versorgung Netzwerk psych. Gesundheit

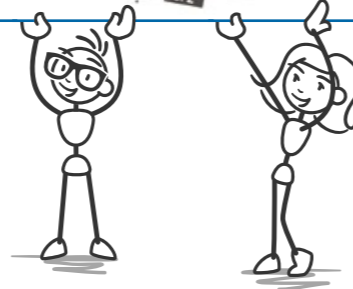
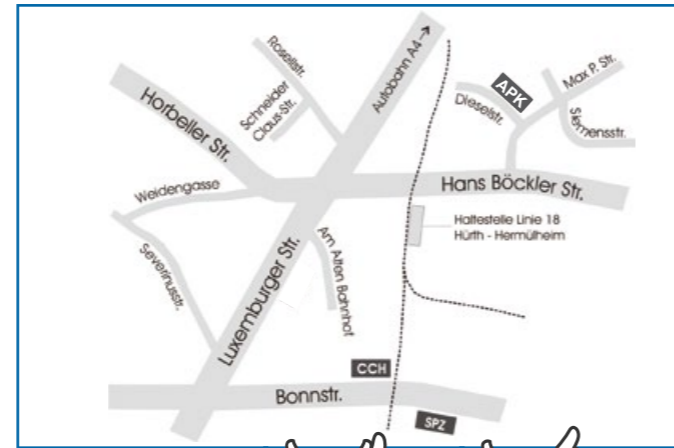
Hubert-Prött-Str. 48, 50226 Frechen
Tel.: 02234 219197-0 Fax: 02234 219197-9

WIR gGmbH (Hürth und Bergheim)

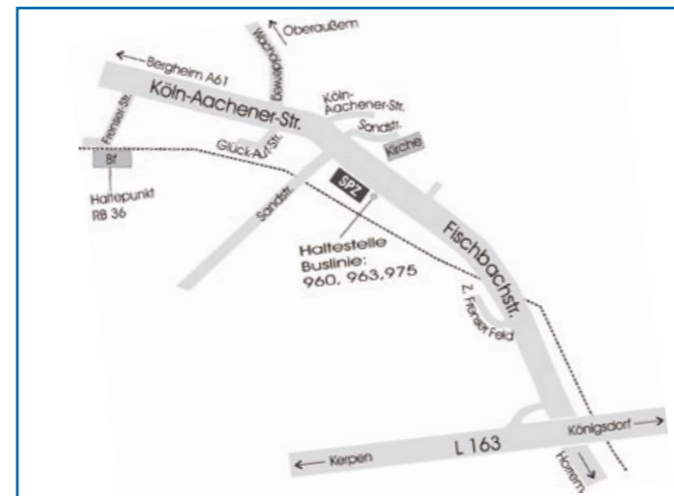
Neumannstr. 1, 50354 Hürth
Tel.: 02233 8076-0 Fax: 02233 807679
Zum Frenserfeld 1, 50127 Bergheim
Tel.: 02271 83995-53 Fax: 02271 83995-44
wir@wir-ggmbh.de



Hürth-Hermülheim



Bergheim-Quadrath-Ichendorf



Auch Sie können durch eine ehrenamtliche Tätigkeit in den verschiedenen Gruppen des Vereins konkret helfen. Oder uns durch Ihre Spende unterstützen.

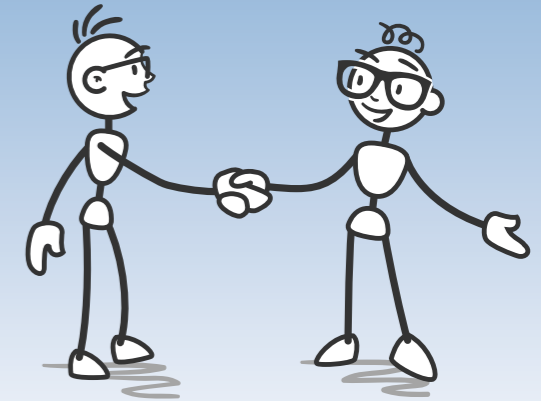


Spendenkonto:
Kreissparkasse Köln
IBAN:
DE67370502990137005305
BIC: COKSDE33

www.apk-soziale-dienste.de



Beraten und Helfen



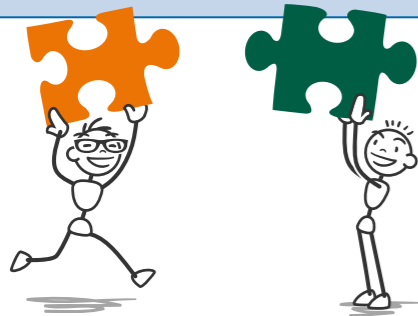
Die **APK Soziale Dienste gGmbH** ist eine gemeinnützige GmbH, die schon seit über 30 Jahren einen multiprofessionellen Ansatz in der regionalen und gemeindenahen Versorgung psychisch kranker Menschen im Rhein-Erft-Kreis verfolgt.

Die **Aufgaben** sind die Beratung, Betreuung und Begleitung seelisch behinderter Menschen in sozialen, beruflichen und persönlichen Belangen.

Unser **Ziel** ist es, den Betroffenen bei der Wiederherstellung und/oder Erhaltung ihrer Selbstständigkeit zu helfen und sie dabei zu begleiten. Die APK hat zu diesem Zweck im Rhein-Erft-Kreis verschiedene Einrichtungen geschaffen, in denen die betroffenen Menschen **konkrete Hilfe** erhalten.

Unsere Einrichtungen:

- Integrationsfachdienst
- Löwenherz Familienhilfe
- Praxis für Ergotherapie Seiltänzer
- Koordinierungs-, Kontakt- und Beratungsstelle für Menschen mit geistiger Behinderung
- Sozialpsychiatrische Zentren
- Wohnheim Camille Claudel Haus
- Integrierte Versorgung
- Werkstatt „WIR“



Integrationsfachdienst

Ein Beratungsangebot für schwerbehinderte und von Behinderung bedrohte Menschen zur Integration ins Arbeitsleben durch:

- Vorbereitung auf das Arbeitsleben
- Vermittlung in Arbeit auf dem Arbeitsmarkt
- Begleitung von Menschen im Arbeitsleben
- Beratung von Arbeitgeber, die Menschen mit Behinderung beschäftigen oder einstellen wollen

Familienhilfe Löwenherz

- Aufsuchende Hilfe und Unterstützung bei Familien, die stark belastet sind
- Wiederherstellung und Entwicklung elterlicher Erziehungsfähigkeit und die Sicherung der Existenz stehen im Mittelpunkt

Seiltänzer – Praxis für Ergotherapie

Einzel- und Gruppenangebote zur Wiederherstellung und Stabilisierung des psychischen Gleichgewichtes.

Koordinierungs-, Kontakt- und Beratungsstelle für Menschen mit geistiger Behinderung

Anlaufstelle für Menschen mit geistiger Behinderung:

- Gesprächs- und Beratungsangebote für Menschen mit Behinderung sowie deren Angehörige und Bezugspersonen
- Koordinierung und Vernetzung der bestehenden Angebote vor Ort
- Beratung in Lebenskrisen
- Koordinierung von Selbsthilfe- und Angehörigenkreisen

Sozialpsychiatrische Zentren

Kontakt- und Beratungsstelle

Anlaufstelle für psychisch kranke Menschen und deren Angehörige als Hilfestellung im Umgang mit der Erkrankung durch:

- gemeinsames Erarbeiten individueller Hilfen
- Unterstützung nach Klinikaufenthalt
- Anregungen zur Tages- u. Freizeitgestaltung
- Gesprächsgruppen

Tagesstätte

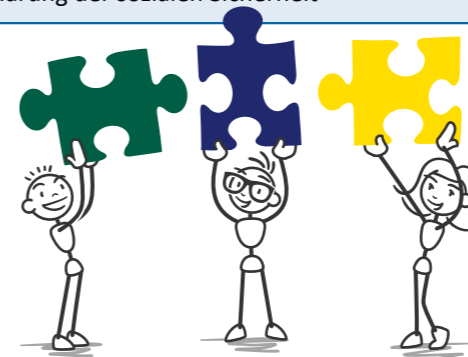
Betreuung psychisch kranker Menschen durch tagesstrukturierende Angebote, wie z.B.:

- Lebenspraktisches Training
- Kreatives Gestalten
- Gruppenaktivitäten
- Freizeitangebote

Betreutes Wohnen

Betreuung psychisch kranker Menschen in ihrem Wohnumfeld durch:

- eine feste Bezugsperson
- regelmäßige Betreuungsgespräche
- Beratung und Unterstützung im Alltag
- Abklärung der sozialen Sicherheit



Camille Claudel Haus

Im Wohnheim leben Menschen, die aufgrund ihrer psychischen Erkrankung ihren Alltag nicht alleine bewältigen können. Das Ziel des Camille Claudel Hauses ist die respektvolle Betreuung und Begleitung der im Wohnheim lebenden Menschen.

Angebote:

- Raum für individuelle und persönliche Lebensqualität (Einzelzimmer)
- Begleitung und Unterstützung bei Aktivitäten des täglichen Lebens
- Ergotherapeutische Angebote
- Freizeit-, Kultur- und Sportangebote
- Förderung von persönlichen Interessen

Integrierte Versorgung

- Individuelle Betreuung und Planung der ambulanten Versorgung
- Umfassendes Krisenmanagement
- Ganzheitliche Koordination der psychiatrischen Behandlung

WIR

Die Werkstatt für Integration und Rehabilitation hat als Ziel die berufliche und gesellschaftliche Integration psychisch kranker Menschen durch ein geeignetes Training oder durch das Angebot eines Arbeitsplatzes.

